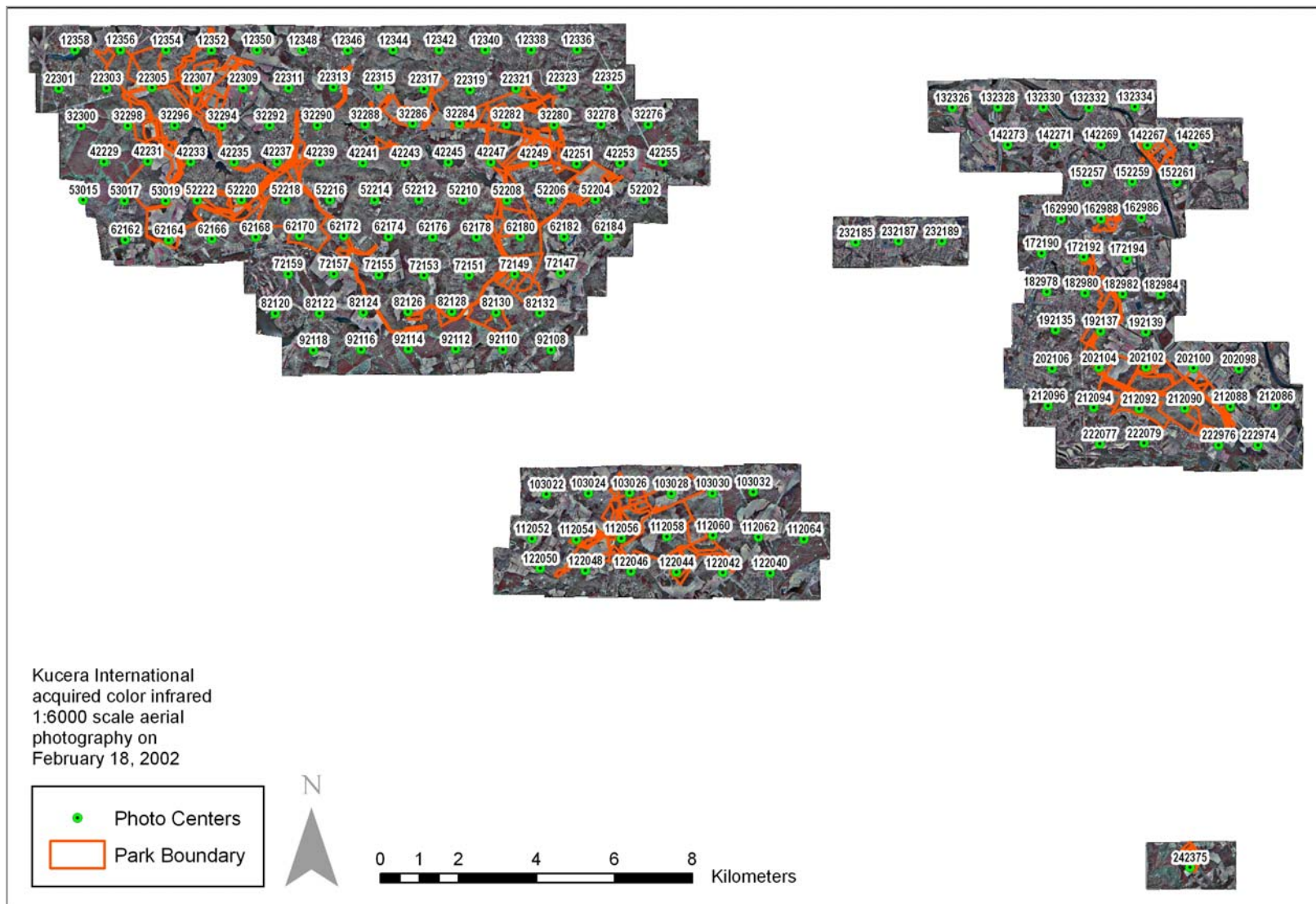


Fredericksburg and Spotsylvania National Military Park Aerial Photographs – Leaf-Off

Click on a Photo point in the index below, or choose from text list:



**USGS – NPS Vegetation Mapping Program
Fredericksburg and Spotsylvania National Military Park**

Photographs available:

1:6000-scale Color Infrared Photos flown 02/18/2002.

*.pdf format

[Photo 12336](#)
[Photo 12338](#)
[Photo 12340](#)
[Photo 12342](#)
[Photo 12344](#)
[Photo 12346](#)
[Photo 12348](#)
[Photo 12350](#)
[Photo 12352](#)
[Photo 12354](#)
[Photo 12356](#)
[Photo 12358](#)

[Photo 22301](#)
[Photo 22303](#)
[Photo 22305](#)
[Photo 22307](#)
[Photo 22309](#)
[Photo 22311](#)
[Photo 22313](#)
[Photo 22315](#)
[Photo 22317](#)
[Photo 22319](#)
[Photo 22321](#)
[Photo 22323](#)
[Photo 22325](#)

[Photo 32276](#)
[Photo 32278](#)
[Photo 32280](#)
[Photo 32282](#)
[Photo 32284](#)
[Photo 32286](#)
[Photo 32288](#)
[Photo 32290](#)
[Photo 32292](#)
[Photo 32294](#)
[Photo 32296](#)
[Photo 32298](#)
[Photo 32300](#)

[Photo 42229](#)
[Photo 42231](#)
[Photo 42233](#)
[Photo 42235](#)
[Photo 42237](#)
[Photo 42239](#)
[Photo 42241](#)
[Photo 42243](#)
[Photo 42245](#)
[Photo 42247](#)
[Photo 42249](#)
[Photo 42251](#)
[Photo 42253](#)
[Photo 42255](#)

[Photo 52202](#)
[Photo 52204](#)
[Photo 52206](#)
[Photo 52208](#)
[Photo 52210](#)
[Photo 52212](#)
[Photo 52214](#)
[Photo 52216](#)
[Photo 52218](#)
[Photo 52220](#)
[Photo 52222](#)
[Photo 53015](#)
[Photo 53017](#)
[Photo 53019](#)

[Photo 62162](#)
[Photo 62164](#)
[Photo 62166](#)
[Photo 62168](#)
[Photo 62170](#)
[Photo 62172](#)
[Photo 62174](#)
[Photo 62176](#)
[Photo 62178](#)
[Photo 62180](#)
[Photo 62182](#)
[Photo 62184](#)

[Photo 72147](#)
[Photo 72149](#)
[Photo 72151](#)
[Photo 72153](#)
[Photo 72155](#)
[Photo 72157](#)
[Photo 72159](#)

[Photo 82120](#)
[Photo 82122](#)
[Photo 82124](#)
[Photo 82126](#)
[Photo 82128](#)
[Photo 82130](#)
[Photo 82132](#)

[Photo 92108](#)
[Photo 92110](#)
[Photo 92112](#)
[Photo 92114](#)
[Photo 92116](#)
[Photo 92118](#)

[Photo 103022](#)
[Photo 103024](#)
[Photo 103026](#)
[Photo 103028](#)
[Photo 103030](#)
[Photo 103032](#)

[Photo 112052](#)
[Photo 112054](#)
[Photo 112056](#)
[Photo 112058](#)
[Photo 112060](#)
[Photo 112062](#)
[Photo 112064](#)

[Photo 122040](#)
[Photo 122042](#)
[Photo 122044](#)
[Photo 122046](#)
[Photo 122048](#)
[Photo 122050](#)

**USGS – NPS Vegetation Mapping Program
Fredericksburg and Spotsylvania National Military Park**

[Photo 132326](#)
[Photo 132328](#)
[Photo 132330](#)
[Photo 132332](#)
[Photo 132334](#)

[Photo 142265](#)
[Photo 142267](#)
[Photo 142269](#)
[Photo 142271](#)
[Photo 142273](#)

[Photo 152257](#)
[Photo 152259](#)
[Photo 152261](#)

[Photo 162986](#)
[Photo 162988](#)
[Photo 162990](#)

[Photo 172190](#)
[Photo 172192](#)
[Photo 172194](#)

[Photo 182978](#)
[Photo 182980](#)
[Photo 182982](#)
[Photo 182984](#)

[Photo 192135](#)
[Photo 192137](#)
[Photo 192139](#)

[Photo 202098](#)
[Photo 202100](#)
[Photo 202102](#)
[Photo 202104](#)
[Photo 202106](#)

[Photo 212086](#)
[Photo 212088](#)
[Photo 212090](#)
[Photo 212092](#)
[Photo 212094](#)
[Photo 212096](#)

[Photo 222077](#)
[Photo 222079](#)
[Photo 222974](#)
[Photo 222976](#)

[Photo 232185](#)
[Photo 232187](#)
[Photo 232189](#)

[Photo 242375](#)