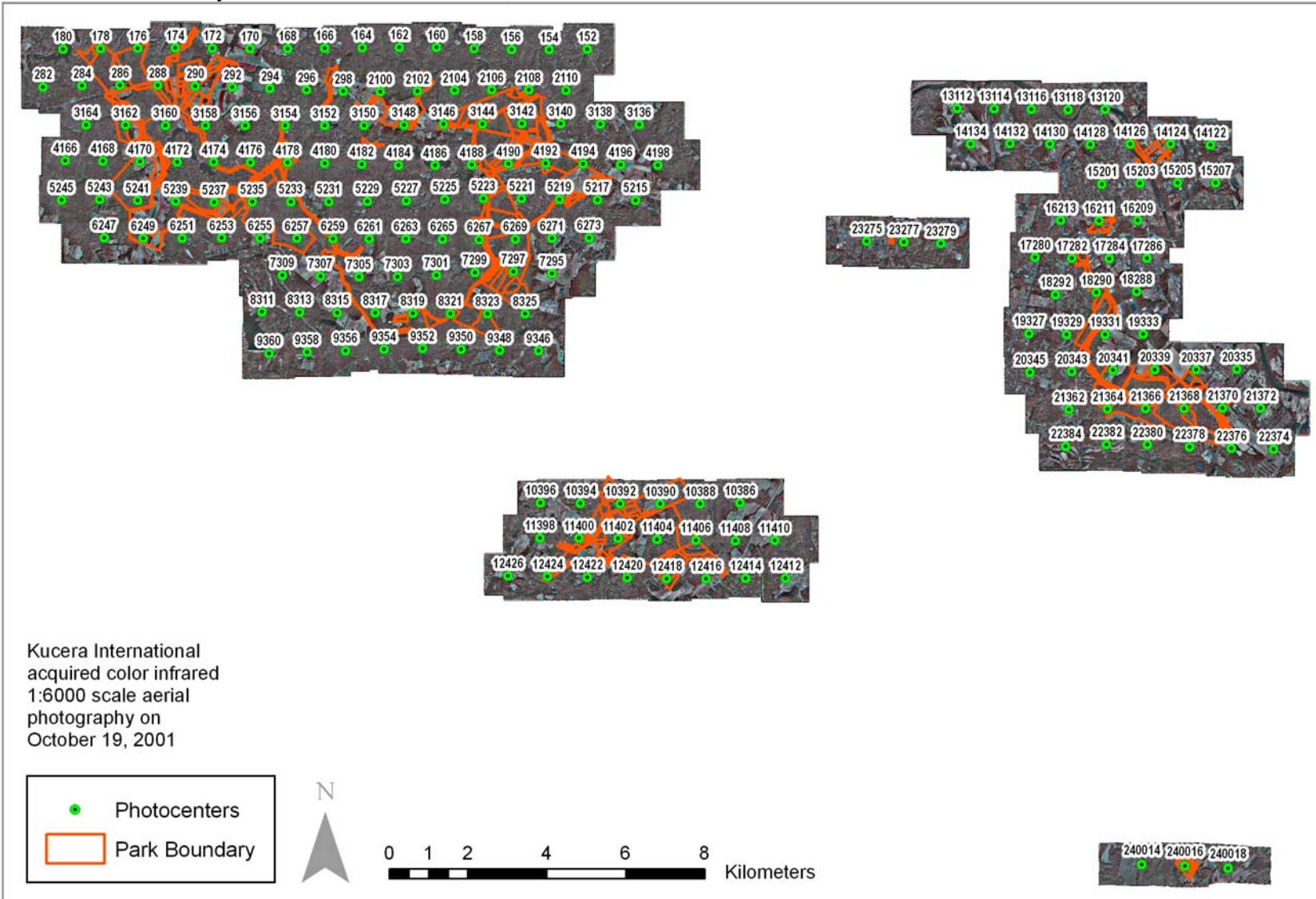


### Fredericksburg and Spotsylvania National Military Park Aerial Photographs – Leaf-On

Click on a Photo point in the index below, or choose from text list:



**USGS – NPS Vegetation Mapping Program  
Fredericksburg and Spotsylvania National Military Park**

---

**Photographs available:**

1:6000-scale Color Infrared Photos flown 10/19/2001.

\*.pdf format

[Photo 152](#)  
[Photo 154](#)  
[Photo 156](#)  
[Photo 158](#)  
[Photo 160](#)  
[Photo 162](#)  
[Photo 164](#)  
[Photo 166](#)  
[Photo 168](#)  
[Photo 170](#)  
[Photo 172](#)  
[Photo 174](#)  
[Photo 176](#)  
[Photo 178](#)  
[Photo 180](#)

[Photo 282](#)  
[Photo 284](#)  
[Photo 286](#)  
[Photo 288](#)  
[Photo 290](#)  
[Photo 292](#)  
[Photo 294](#)  
[Photo 296](#)  
[Photo 298](#)  
[Photo 2100](#)  
[Photo 2102](#)  
[Photo 2104](#)  
[Photo 2106](#)  
[Photo 2108](#)  
[Photo 2110](#)

[Photo 3136](#)  
[Photo 3138](#)  
[Photo 3140](#)  
[Photo 3142](#)  
[Photo 3144](#)  
[Photo 3146](#)  
[Photo 3148](#)  
[Photo 3150](#)  
[Photo 3152](#)  
[Photo 3154](#)  
[Photo 3156](#)  
[Photo 3158](#)  
[Photo 3160](#)  
[Photo 3162](#)  
[Photo 3164](#)

[Photo 4166](#)  
[Photo 4168](#)  
[Photo 4170](#)  
[Photo 4172](#)  
[Photo 4174](#)  
[Photo 4176](#)  
[Photo 4178](#)  
[Photo 4180](#)  
[Photo 4182](#)  
[Photo 4184](#)  
[Photo 4186](#)  
[Photo 4188](#)  
[Photo 4190](#)  
[Photo 4192](#)  
[Photo 4194](#)  
[Photo 4196](#)  
[Photo 4198](#)

[Photo 5215](#)  
[Photo 5217](#)  
[Photo 5219](#)  
[Photo 5221](#)  
[Photo 5223](#)  
[Photo 5225](#)  
[Photo 5227](#)  
[Photo 5229](#)  
[Photo 5231](#)  
[Photo 5233](#)  
[Photo 5235](#)  
[Photo 5237](#)  
[Photo 5239](#)  
[Photo 5241](#)  
[Photo 5243](#)  
[Photo 5245](#)

[Photo 6247](#)  
[Photo 6249](#)  
[Photo 6251](#)  
[Photo 6253](#)  
[Photo 6255](#)  
[Photo 6257](#)  
[Photo 6259](#)  
[Photo 6261](#)  
[Photo 6263](#)  
[Photo 6265](#)  
[Photo 6267](#)  
[Photo 6269](#)  
[Photo 6271](#)  
[Photo 6273](#)

[Photo 7295](#)  
[Photo 7297](#)  
[Photo 7299](#)  
[Photo 7301](#)  
[Photo 7303](#)  
[Photo 7305](#)  
[Photo 7307](#)  
[Photo 7309](#)

[Photo 8311](#)  
[Photo 8313](#)  
[Photo 8315](#)  
[Photo 8317](#)  
[Photo 8319](#)  
[Photo 8321](#)  
[Photo 8323](#)  
[Photo 8325](#)

[Photo 9346](#)  
[Photo 9348](#)  
[Photo 9350](#)  
[Photo 9352](#)  
[Photo 9354](#)  
[Photo 9356](#)  
[Photo 9358](#)  
[Photo 9360](#)

[Photo 10386](#)  
[Photo 10388](#)  
[Photo 10390](#)  
[Photo 10392](#)  
[Photo 10394](#)  
[Photo 10396](#)

[Photo 11398](#)  
[Photo 11400](#)  
[Photo 11402](#)  
[Photo 11404](#)  
[Photo 11406](#)  
[Photo 11408](#)  
[Photo 11410](#)

[Photo 12412](#)  
[Photo 12414](#)  
[Photo 12416](#)  
[Photo 12418](#)  
[Photo 12420](#)  
[Photo 12422](#)  
[Photo 12424](#)  
[Photo 12426](#)

**USGS – NPS Vegetation Mapping Program**  
**Fredericksburg and Spotsylvania National Military Park**

---

[Photo 13112](#)  
[Photo 13114](#)  
[Photo 13116](#)  
[Photo 13118](#)  
[Photo 13120](#)

[Photo 14122](#)  
[Photo 14124](#)  
[Photo 14126](#)  
[Photo 14128](#)  
[Photo 14130](#)  
[Photo 14132](#)  
[Photo 14134](#)

[Photo 15201](#)  
[Photo 15203](#)  
[Photo 15205](#)  
[Photo 15207](#)

[Photo 16209](#)  
[Photo 16211](#)  
[Photo 16213](#)

[Photo 17280](#)  
[Photo 17282](#)  
[Photo 17284](#)  
[Photo 17286](#)

[Photo 18288](#)  
[Photo 18290](#)  
[Photo 18292](#)

[Photo 19327](#)  
[Photo 19329](#)  
[Photo 19331](#)  
[Photo 19333](#)

[Photo 20335](#)  
[Photo 20337](#)  
[Photo 20339](#)  
[Photo 20341](#)  
[Photo 20343](#)  
[Photo 20345](#)

[Photo 21362](#)  
[Photo 21364](#)  
[Photo 21366](#)  
[Photo 21368](#)  
[Photo 21370](#)  
[Photo 21372](#)

[Photo 22374](#)  
[Photo 22376](#)  
[Photo 22378](#)  
[Photo 22380](#)  
[Photo 22382](#)  
[Photo 22384](#)

[Photo 23275](#)  
[Photo 23277](#)  
[Photo 23279](#)

[Photo 240014](#)  
[Photo 240016](#)  
[Photo 240018](#)